

Vostro 3667/3668

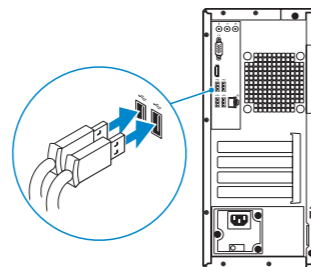
Quick Start Guide

Hurtig startguide
Pikaopas
Hurtigstart
Snabbstartguide



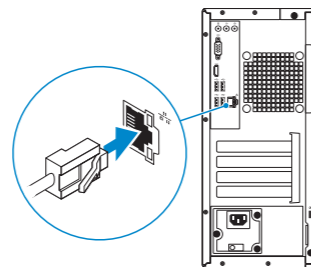
1 Connect the keyboard and mouse

Tiislut tastatur og mus
Liitä näppäimistö ja hiiri
Slik kobler du til tastaturet og musa
Anslut tangentbordet och musen



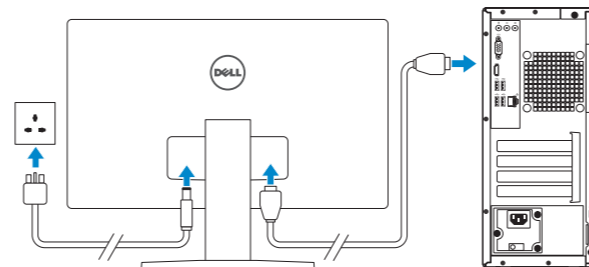
2 Connect the network cable — optional

Tiislut netværkskablet — valgfritt
Liitä verkkokaapeli — valinnainen
Slik kobler du til netværkskabelen — tilleggsutstyr
Anslut nätverkskabeln — valfritt



3 Connect the display

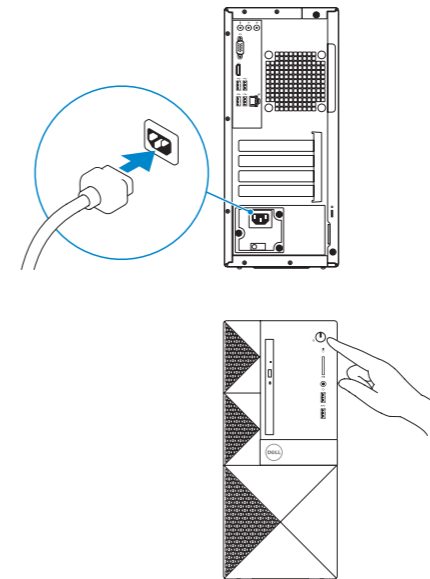
Tiislut skærmen
Liitä näyttö
Slik kobler du til skjermen
Anslut bildskärmen



- NOTE:** If you ordered your computer with a discrete graphics card, connect the display to the discrete graphics card.
- BEMÆRK:** Hvis du bestilte din computer med et diskret grafikort, tiislut skærmen til det diskrete grafikort.
- HUOMAUTUS:** Jos tilasit tietokoneen erillisellä näyttöohjainkortilla, liitä näyttö erilliseen näyttöohjainkorttiin.
- MERK:** Hvis du bestilte et diskret grafikort sammen med datamaskinen, må du koble skjermen til det diskrete grafikortet.
- ANMÄRKNING:** Om du beställde datorn med ett separat grafikort ansluter du bildskärmen till det separata grafikortet.

4 Connect the power cable and press the power button

Tiislut strømkablet og tryk på tænd/sluk-knappen
Kytke virtajohto ja paina virtapainiketta
Slik kobler du til strømkabelen og trykker på strømknappen
Anslut strömkabeln och tryck på strömbrytaren



5 Finish operating system setup

Afslut konfiguration af operativsystem
Suorita käyttöjärjestelmän asennus loppuun
Fullfør oppsett av operativsystemet
Slutför installationen av operativsystemet

Windows 10



Connect to your network

Opret forbindelse til netværket
Muodosta verkkoyhteys
Koble deg til nettverket ditt
Anslut till ditt nätverk

- NOTE:** If you are connecting to a secured wireless network, enter the password for the wireless network access when prompted.
- BEMÆRK:** Hvis du tiislutter til et sikret trådløst netværk, indtast adgangskoden til det trådløse netværk når du bliver bedt om det.
- HUOMAUTUS:** Jos muodostat yhteyttä suojattuun langattomaan verkkoon, anna langattoman verkon salasana kun sitä pyydetään.
- MERK:** Hvis du skal koble til deg et sikkert trådløst netværk, skal du angi passordet som brukes for å få tilgang til det trådløse netværket, når du blir bedt om det.
- ANMÄRKNING:** Om du ansluter till ett säkert trådlöst nätverk, ange lösenordet för trådlöst nätverksåtkomst när du ombeds göra det.



Sign in to your Microsoft account or create a local account

Log på din Microsoft-konto eller opret en lokal konto
Kirjautu Microsoft-tilillesi tai luo paikallinen tili
Logg inn på Microsoft-kontoen din eller opprett en lokal konto
Logga in till ditt Microsoft-konto eller skapa ett lokalt konto

Ubuntu

Follow the instructions on the screen to finish setup.

Følg instruksjonerne på skærmen for at afslutte opsætning.
Suorita asennus loppuun noudattamalla näytön ohjeita.
Følg instruksene i skjermen for å gjøre ferdig oppsettet.
Slutför inställningen genom att följa anvisningarna på skärmen.

Product support and manuals

Produktsupport og manualer
Tuotetuki ja käyttöoppaat
Produkstøtte og -håndbøger
Produktsupport och handböcker

Contact Dell

Kontakt Dell | Ota yhteyttä Delliin
Kontakt Dell | Kontakta Dell

Regulatory and safety

Lovgivningsmässigt og sikkerhed
Säädöstenmukaisuus ja turvallisuus
Lovpålagte forhold og sikkerhet
Reglering och säkerhet

Regulatory model

Regulatorisk model | Säädösten mukainen malli
Regulerende modell | Regleringsmodell

Regulatory type

Regulatorisk type | Säädösten mukainen tyyppi
Regulerende type | Regleringstyp

Computer model

Computermodell | Tietokoneen malli
Datamaskinmodell | Datormodell

[Dell.com/support](https://www.dell.com/support)

[Dell.com/support/manuals](https://www.dell.com/support/manuals)

[Dell.com/support/windows](https://www.dell.com/support/windows)

[Dell.com/contactdell](https://www.dell.com/contactdell)

[Dell.com/regulatory_compliance](https://www.dell.com/regulatory_compliance)

D19M

D19M003

Vostro-3667/3668

Locate Dell apps in Windows 10

Find dine Dell-apps i Windows 10 | Paikanna Dell-sovellukset Windows 10:ssä

Finn Dell-apper i Windows 10 | Hitta Dell-appar i Windows 10



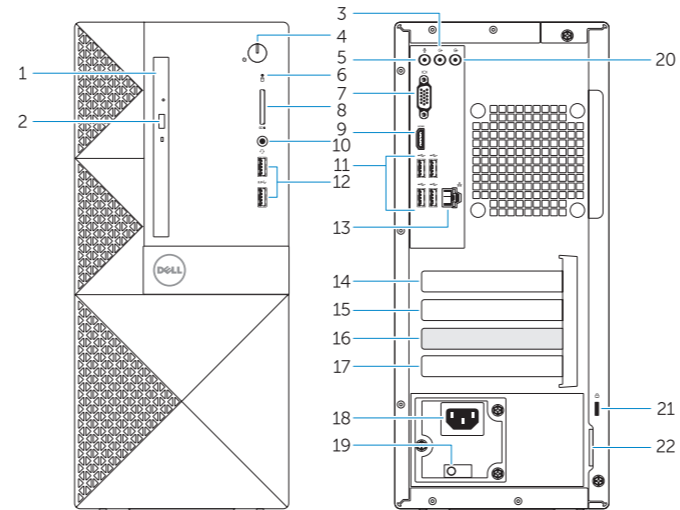
SupportAssist

Check and update your computer

Tjek og opdater din computer
Tarkista ja päivitä tietokoneesi
Kontroller og oppdater datamaskinen
Kontrollera och uppdatera din dator

Features

Egenskaber | Ominaisuudet | Funksjoner | Funktioner



1. Optical drive
2. Optical drive eject button
3. Line-out connector
4. Power button
5. Microphone
6. Hard drive activity light
7. VGA port
8. Memory card reader
9. HDMI port
10. Headset port
11. USB 2.0 ports
12. USB 3.0 ports
13. Network port

14. Expansion card slot
15. Expansion card slot
16. Empty slot
17. Expansion card slot
18. Power connector port
19. Power diagnostics light
20. Line-in connector
21. Security cable slot
22. Padlock ring

1. Optisk drev
2. Udskubningsknap til optisk drev
3. Stik til udgående linje
4. Strømknap
5. Mikrofon
6. Indikator for harddiskaktivitet
7. VGA-port
8. Hukommelseskortlæser
9. HDMI-port
10. Headset-port
11. USB 2.0-porte
12. USB 3.0-porte
13. Netværksport

1. Optinen asema
2. Optisen aseman poistopainike
3. Linjalähdön liitäntä
4. Virtapainike
5. Mikrofoni
6. Kiintolevyn toimintavallo
7. VGA-portti
8. Muistikortinlukija
9. HDMI-portti
10. Kuulokeliitäntä
11. USB 2.0 -portit
12. USB 3.0 -portit
13. Verkkoportti

14. Udvidelseskort-slot
15. Udvidelseskort-slot
16. Tomt slot
17. Udvidelseskort-slot
18. Strømkontakt
19. Strømdiagnostikindikator
20. Stik til indgående linje
21. Slot til sikkerhedskabel
22. Øje til hængelås

14. Laajennuskorttipaikka
15. Laajennuskorttipaikka
16. Tyhjä korttipaikka
17. Laajennuskorttipaikka
18. Virtaliitäntä
19. Virran diagnoosivallo
20. Linjatuloiliitin
21. Suojakaapelin paikka
22. Riippulukkoreenkaat

1. Optisk stasjon
2. Utløserknap for optisk stasjon
3. Linje ut-kontakt
4. Strømknapp
5. Mikrofon
6. Aktivitetslampe for harddisk
7. VGA-port
8. Minnekortleser
9. HDMI-port
10. Hodetelefonport
11. USB 2.0-porter
12. USB 3.0-porter
13. Nettverksport

1. Optisk enhet
2. Utmatningsknap for optisk enhet
3. Linjeutgangskontakt
4. Strømbrytare
5. Mikrofon
6. indikator for harddiskaktivitet
7. VGA-port
8. Minneskortläsare
9. HDMI-port
10. Hörlursport
11. USB 2.0-portar
12. USB 3.0-portar
13. Nätverksport

14. Spor til utvidelseskort
15. Spor til utvidelseskort
16. Tomt spor
17. Spor til utvidelseskort
18. Strømkontaktport
19. Diagnoselys for strømforsyning
20. Kontakt for inngående linje
21. Spor til sikkerhetskabel
22. Hængelåsring

14. Kortplats för expansionskort
15. Kortplats för expansionskort
16. Tom kortplats
17. Kortplats för expansionskort
18. Nätkontaktport
19. Diagnostiklampa för ström
20. Linjeingångskontakt
21. Plats för kabellås
22. Hängelåsring



0M7G16A00